

COMMISSION

NOUVELLES FORMATIONS

Développer, innover, former : l'avenir commence ici !

- C'est dans cet esprit que nous ouvrons aujourd'hui notre commission dédiée au développement de nouvelles formations professionnelles.

Notre objectif est simple : analyser les besoins actuels, anticiper les compétences de demain et construire une offre de formation ambitieuse, cohérente et adaptée à notre territoire. Ensemble, faisons évoluer notre structure pour mieux accompagner les professionnels d'aujourd'hui et de demain et pérenniser la MFR CFA Landes Chalosse !

17 novembre 2025

LA MFR CFA LANDES CHALOSSE



CAPa SAPVER

Formation de 2 ans du
Ministère de l'Agriculture
Public : sortie 3e ou +

- Service aux Personnes
- Vente
- Tourisme



CAP AEPE

Formation en 1 an du Ministère
de l'Education Nationale
Public : post CAP / Bac /
Reconversion Pro

Petite enfance



Term BAC PRO SAPAT

Formation en 2 + 1 du
Ministère de l'Agriculture
Public : sortie 1ère BAC PRO
SAPAT / Rédoublement

- Service à la Personne
- Petite enfance...



BTS ESF

Formation en 2 ans / 1 an du
Ministère de l'Educ. Nationale
Public : Post BAC /
Reconversion prof.

- Asso de consommateurs
- Collectivités territoriales
- Centres sociaux...



TP Assistant de Vie aux Familles

Formation de 6 mois - Région Nouvelle Aquitaine - HSP
Public : Demandeur d'emploi - reconversion - Post CAP/BAC
Aide à domicile - Petite enfance...

LE SANITAIRE ET SOCIAL



Asseoir nos formations

Nous avons déjà une filière et des formations reconnues sur notre territoire ; il est nécessaire d'avoir des formations avec des effectifs complets : **20 jeunes par classe !**



Le sanitaire et social

Des opportunités de formations peuvent être saisies au sein de notre filière historique :

- Nouvelles formations scolaires
- Titre pro
- Formation en intra entreprise
- Autres formations qualifiantes



Une / des autres filières

Développement d'une autre filière de formation et de nouveaux cursus.

Le CAP SAPVER : 2 autres filières - vente et tourisme : attention aux formations dans les autres MFR

■ Quel avenir ?

Quels constats :

- Baisse démographique
- Concurrence accrue
- Baisse des niveaux de prise en charge
- Flexibilité
- Accessibilité Castelnau-Chalosse
- Possible arrêt à moyen terme du BAC PRO en 2 + 1
- Fragilité d'être sur une seule filière professionnelle
- Un territoire attractif
- Culture de l'apprentissage dans le milieu Sanitaire et social faible
- Effectif des BTS ESF / SP3S... en baisse partout
- Une carte des formations professionnelles déjà bien pourvue sur le département des Landes



QUELS “OUTILS” POUR NOURRIR NOS RÉFLEXIONS

La veille :

- Les branches professionnelles
- Les OPCOs
- Nos partenaires

Accompagnement :

- Nos instances MFR
- Les branches pro / OPCOs

Des ressources

- <https://mon-metier-mon-territoire.fr/>
- Autres sites ressources : AKTO...



RECRUTEMENT FORMATIONS ACTUELLES

■ Communication

Mise en place d'une stratégie de communication :

- Outils de com (plaquette, site, EPI...)
- Forum / salon
- Réseaux sociaux
- Publicité / presse
- Intervention en collèges
- Mailing
- Atelier découverte métier / mini stage
- Mise en avant élèves

■ Portes ouvertes

3 portes ouvertes ciblées sur 2026



LE SANITAIRE ET SOCIAL

■ De nouvelles formations?

Quoi? CAP IMTB ? Titre Pro AEPE ?

Seconde Générale et Technologique ?

Formation tourisme ?

Travail à réaliser pour la prochaine commission :
réfléchir à ce qui pourrait être développé

■ Appel d'offre régionale

Quoi ? Baisse subventionnement - 10% Est ce encore valable ?

■ Formation intra entreprise

Formations courtes 1 à 3 jours : soin du linge /
l'alimentation / Communication - écoute
bienveillante / la toilette / manutention d'une
personne / SST / PRAP / PIX

Autres : à proposer pour la prochaine commission



NOUVELLE FILIÈRE DE FORMATION

- 24 domaines d'activité

<https://mon-metier-mon-territoire.fr/MonMetier.html>

- Quels besoins sur notre territoire

<https://mon-metier-mon-territoire.fr/MonTerritoire.html>

Attention : le bassin de recrutement n'est pas le même
selon les formations développées

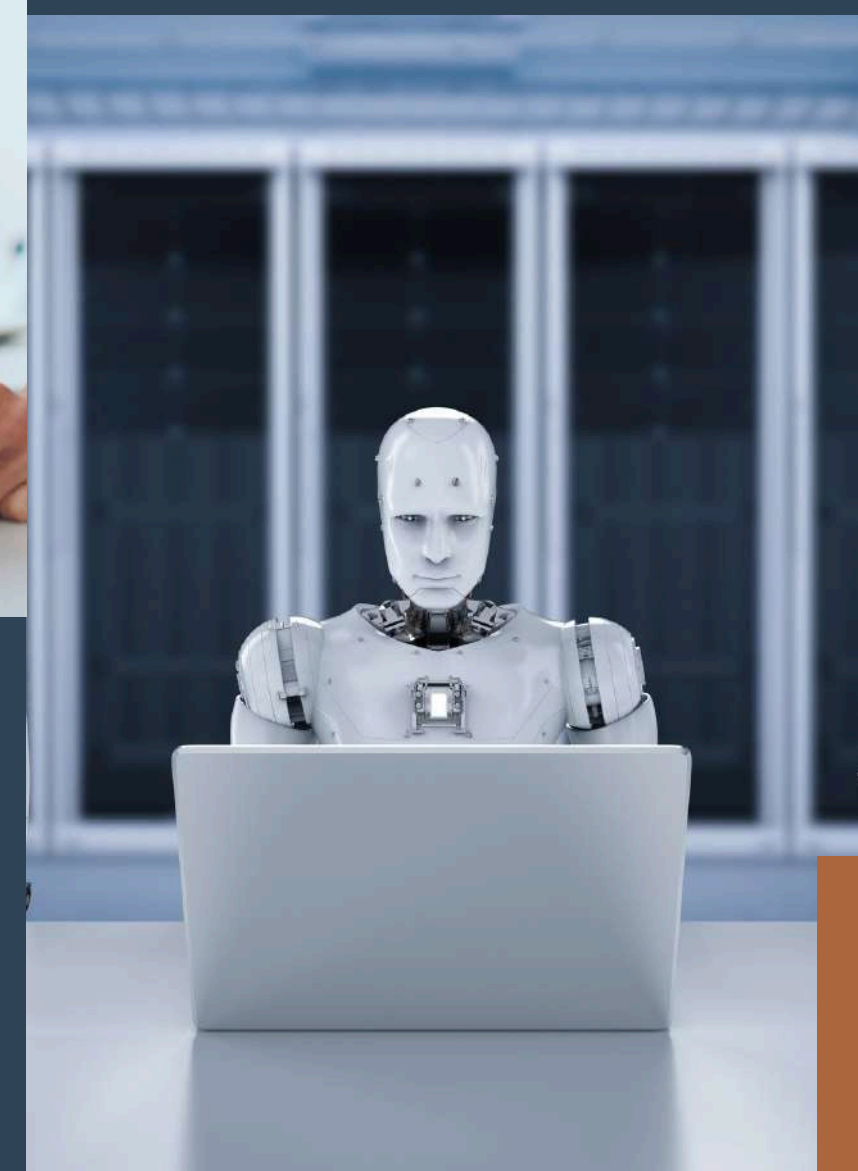
- Rencontre avec le CCCA-BTP avant la
prochaine commission



CCCA/BTP

Tourisme

???



ET MAINTENANT ?



Nos formations actuelles

Que retient-on ?

Développer le recrutement sur
l'ensemble des classes.

Attention : fragilité du BTS



La filière sanitaire et social

Quel travail engage t-on ?

Qui fait quoi ?

Etudier ce qu'il est possible de
développer pour la prochaine commission



Nouvelle(s) filière(s)

Quel travail engage t-on ?

Qui fait quoi ?

Rencontre CCCA-BTP

Voir autres filières envisageable
selon les besoin du territoire

COMMISSION

NOUVELLES FORMATIONS

■ **Merci pour votre participation**

Prochaine commission : janvier 2026