



COMMISSION

T R A V A U X

M A R D I 1 2 N O V E M B R E 2 0 2 5



Presentation



ORDRE DU JOUR



Dossier investissement :
parking / assainissement

01



02

Points sensibles MFR /
commission de sécurité

Projets : avancement

03



04

Maintenance des bâtiments



RÉGION
**Nouvelle-
Aquitaine**

RAPPEL



DOSSIER D'INVESTISSEMENT : PARKING - ASSAINISSEMENT

Présentation du projet déposé

Travaux d'agrandissement parking et rénovation de la fosse septique.

Descriptif de l'opération :

- Accessibilité via l'agrandissement du parking
- Mise aux normes de la fosse septique

Montant du projet déposé : 135 514 euros

Subvention accordée (44%) : 59 965 euros

Avance réalisée par la Région (50 % en décembre 2022) : 29 982 euros

Dépenses réalisées = 18 727 euros (juin 2022) - Parking

01. ~~Stratégie N°1 : on utilise toute la subvention soit 135 514 de dépenses soit 116 787 euros restants (29982 de subvention restante)~~

02. ~~Stratégie N°2 : on utilise seulement les 50 % de subvention (que l'on a déjà touché) soit 49 030 euros restants~~

03. ~~Stratégie N°3 : on ne dépense rien et il faut rembourser 21 742 euros ($18727 \times 44 \% = 8239$ éligible – 29982 touché)~~

04 **Stratégie N°4 : on ne dépense juste ce dont on a besoin et on ajuste la subvention (44 %) en fonction de nos dépenses**



4 STRATEGIES PROPOSÉES ET 1 RETENUE

QUELLES DÉCISIONS ?

- Décision : stratégie n°4 retenue et acceptée par le CA du 6 octobre 2025

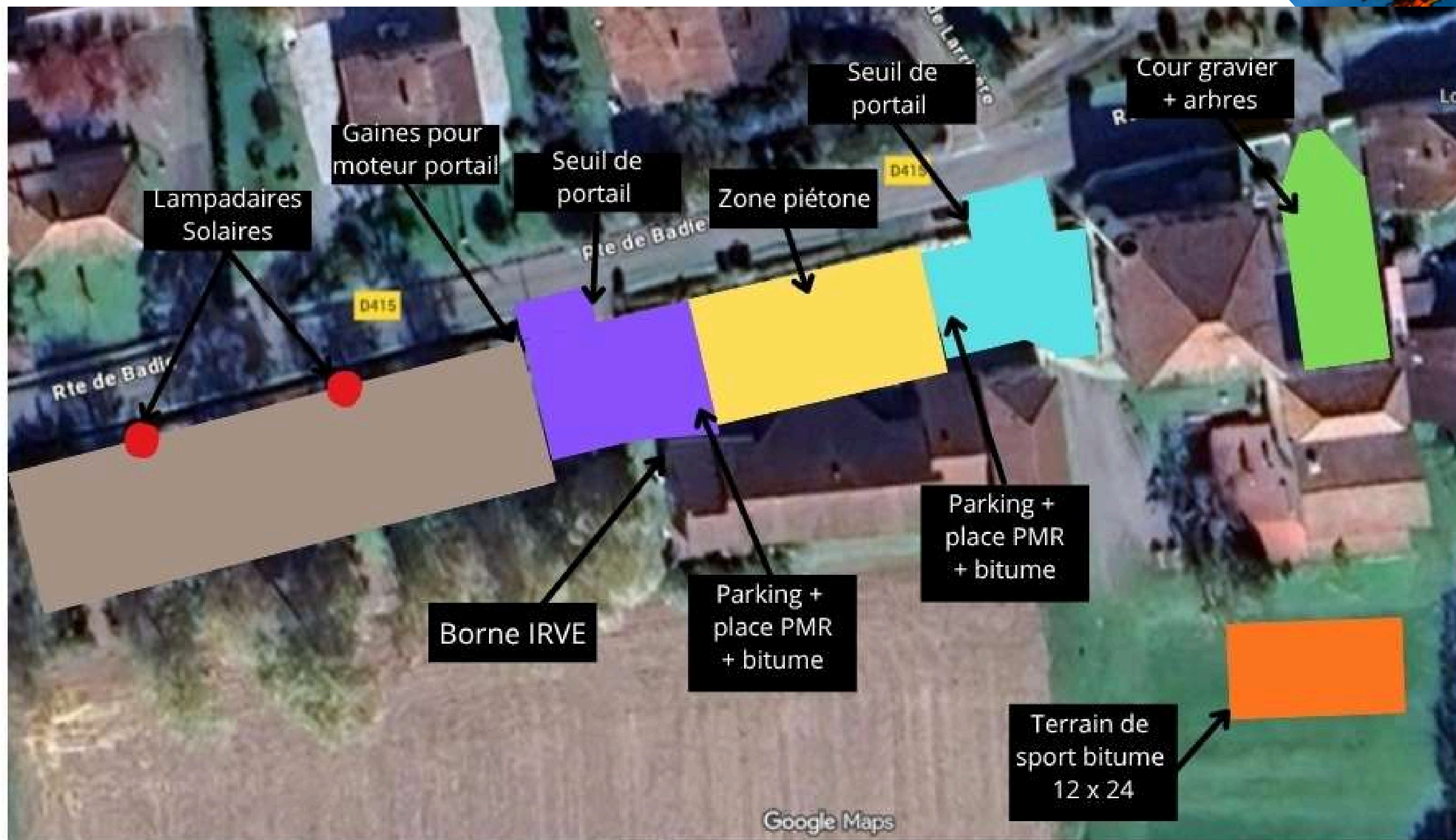
QUELS PROJETS ?

- Parking = OK
- Assainissement = pas nécessaire / valide pour 10 ans



Presentation

ETUDE RÉALISÉE



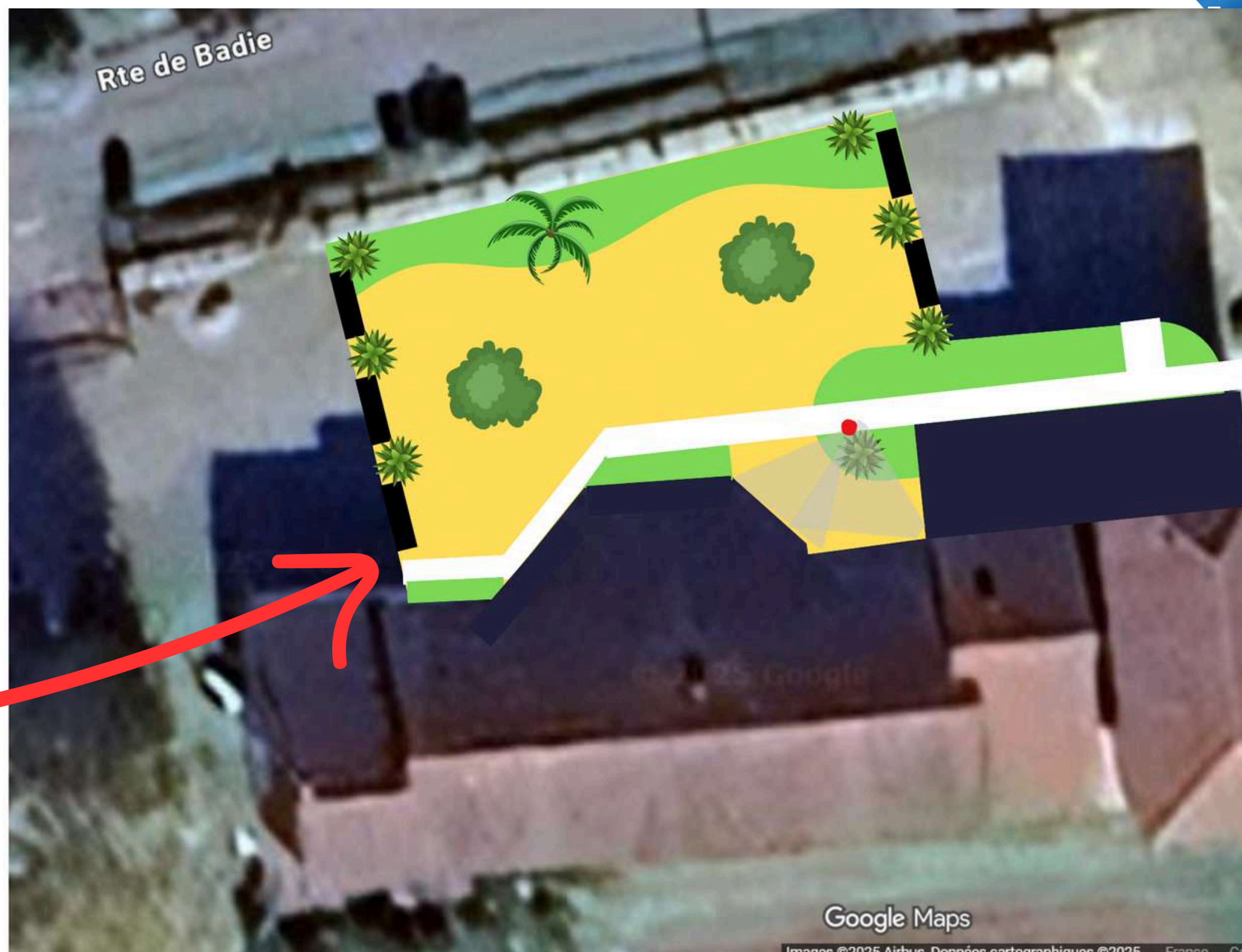
150+

Projet



Presentation

ETUDE RÉALISÉE



Gabions à retirer
pour
laisser l'accès
aux secours.
Remplacer par
une barrière?



150+

Projet



PROJETS POSSIBLE

5 ZONES D'AMENAGEMENT

0	GENERALITES				8 880.00 €
1	Installation de chantier, transferts de matériels	FT	1	6 505.00	6 505.00 €
2	Etudes, Plans d'exécution, Implantation, recolement	FT	1	2 375.00	2 375.00 €
1	Zone cour internat				10 715.00 €
1.1	Dépose et évacuation revêtement	m²	370	8.50	3 145.00 €
1.2	Création de massifs de végétaux	m²	40	42.00	1 680.00 €
1.3	Mise en œuvre grave 0/6 ST Martin d'Oney	m²	370	13.00	4 810.00 €
1.4	Reprise chemeinement PMR en béton balayé	m²	24	45.00	1 080.00 €
2	Zone lilvraisons				18 443.00 €
2.1	Reprofilage et préparation support	m²	400	6.00	2 400.00 €
2.2	Enrobés BBSG 0/10 ép 6 cm yc imprégnation gravillonnée	m²	400	28.00	11 200.00 €
2.3	Bordures	ml	38	41.00	1 558.00 €
2.4	Marquage	Ft	1	285.00	285.00 €
2.5	Gestion pluvial	ens	1	3 000.00	3 000.00 €
3	Zone espace de vie				35 470.00 €
3.1	Enlèvement de la GNT	m²	550	8.00	4 400.00 €
3.2	Terrassement pour noue d'infiltration	m3	20	33.00	660.00 €
3.3	Apport de terre végétale et engazonnement	m²	250	12.00	3 000.00 €
3.4	Cheminement et aires piétonnes en grave St Martin D'oney	m²	60	20.00	1 200.00 €
3.5	Massifs	m²	100	38.00	3 800.00 €
3.6	Sujets arborés	u	4	500.00	2 000.00 €
3.7	Haie	ml	30	21.00	630.00 €
3.8	Arrosage goutte à goutte	ft	1	3 500.00	3 500.00 €
3.9	Clôture ganivelle	ml	40	65.00	2 600.00 €
3.10	Mobilier extérieur	Ft	1	4 800.00	4 800.00 €
3.11	Pergola	Ft	1	7 800.00	7 800.00 €
3.12	Prolongement cheminement piéton	m²	24	45.00	1 080.00 €

Réf.	Libellé	Uté	Qté	PU	Montant
4	Zone accès / stationnement				35 655.00 €
4.1	Motorisation portail	Ft	1	7 955.00	7 955.00 €
4.2	Eclairage par candélabre photovoltaïque	u	2	2 500.00	5 000.00 €
4.3	Création BRVE	u	2	2 800.00	5 600.00 €
4.4	Tranchées + fourreaux	ml	40	65.00	2 600.00 €
4.5	Reprofilage et préparation support	m²	400	6.00	2 400.00 €
4.6	Réalisation d'un revêtement en enrobés	m²	400	28.00	11 200.00 €
4.7	Marquage / acces PMR	Ft	1	900.00	900.00 €
5	Zone sportive				23 859.00 €
5.1	Terrassement avec matériaux laissés sur place	m3	132	20.00	2 640.00 €
5.2	Couche de fondation grave GNT	m3	132	55.00	7 260.00 €
5.3	Bordures	ml	76	31.00	2 356.00 €
5.4	Enrobés drainants	m²	264	33.00	8 712.00 €
5.5	Système noue et drain	ml	59	49.00	2 891.00 €

Montant HT	133 022.00 €
TVA 20 %	26 604.40 €
Montant TTC	159 626.40 €

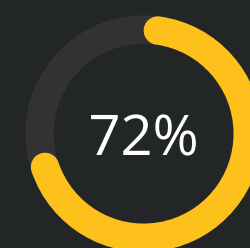


“ ”

- *Contact une MFR pour l'aménagement de l'espace central en contre partie hébergement et restauration*
- *Installation borne IRVE et motorisation portail / interphonie = Frédéric*
- *Achat et installation de mobilier par la MFR*

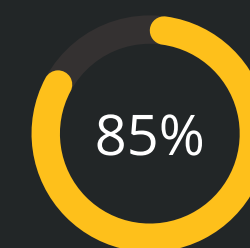


POINTS SENSIBLES MFR / COMMISSION DE SÉCURITÉ



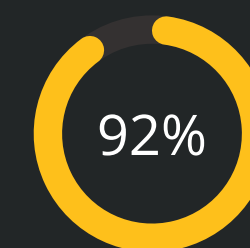
72%

Tour



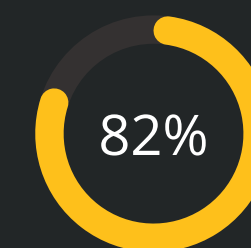
85%

Barrière



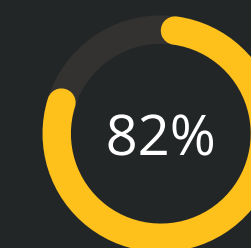
92%

Internat



82%

Cuisine



82%

PPMS

Commission de sécurité doit venir faire un contrôle cette année = faire un tableau et un état des lieux de ce qu'il y a faire avant la commission.

Plusieurs points sensibles : Barrière / finalisation installation

Entretien / maintenance

1 exercice d'évacuation réalisé. Formation des jeunes sur ces exercices = on met en place une procédure pour que chaque classes soient sensibilisées

PPMS mis à jour par Frédéric = exercice à réaliser

Exer

Commission travaux

PROJETS

Isolation des combles : C2E

Isolation de l'ensemble des combles de la MFR pour améliorer les performances thermiques de nos bâtiments : doivent intervenir

Salle de restauration :

Problème sur le mur du fond = pas d'isolation, humidité / la cloison se dégrade et casse

Chaufferies

Point sensible de l'établissement : Lamarque énergie vient le 2 décembre (souhaitez vous être présent?)

Climatisation

Salle BTS en panne = prise en charge par l'assurance 50 %

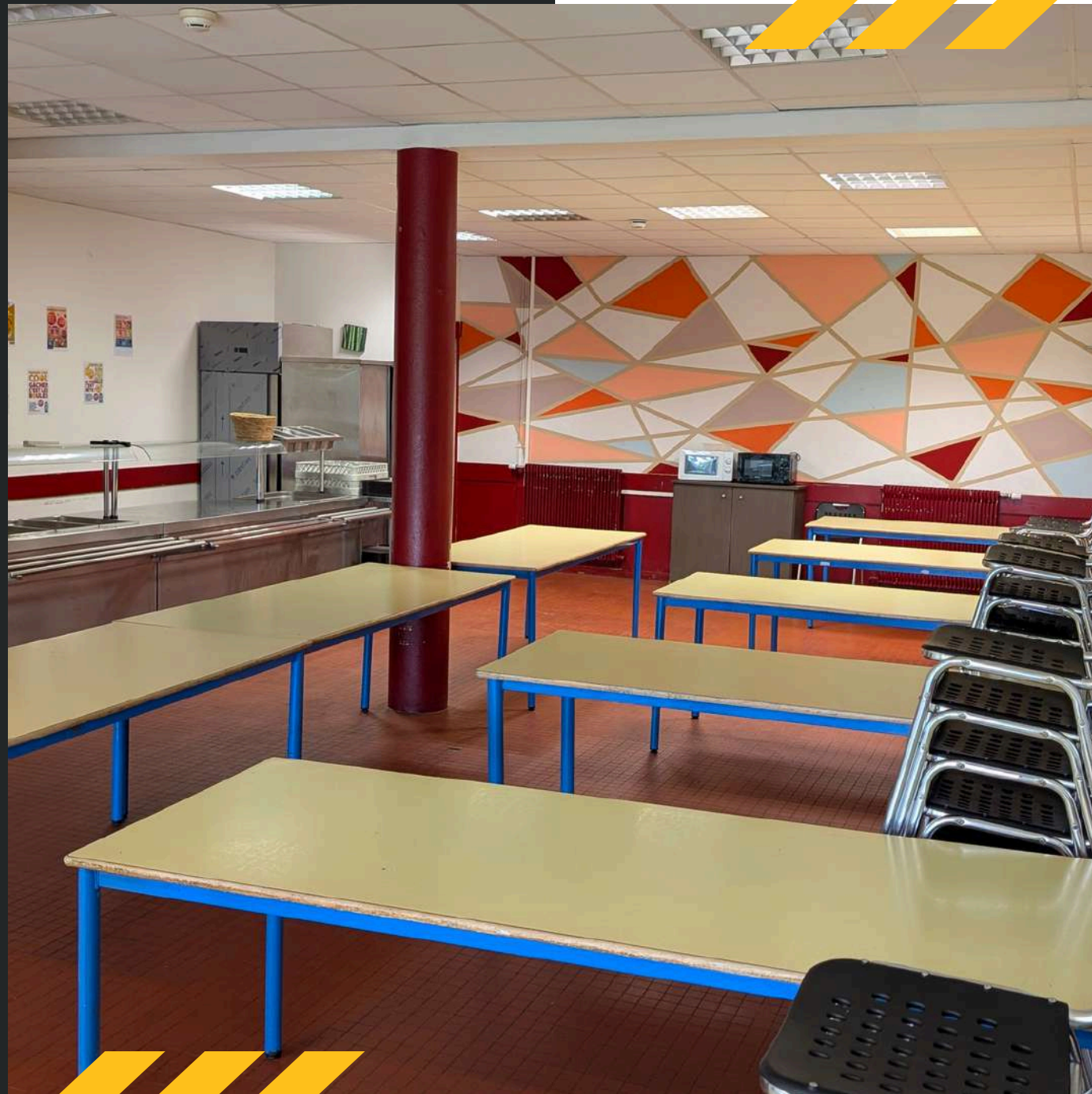
Toiture bâtiment B

Point sensible avec plaque de fibrociment fragile et charpente à renforcer : pas de solution à ce jour. Projet rénovation internat B (appartement pour saisonnier?)

Tour

Couverture? porte à prévoir pour limiter l'accès = travaux réaliser





Commission travaux

MAINTENANCE DES BÂTIMENTS

Réalisation d'un tableau de suivi des contrats :

- Certains contrats résiliés
- Voir contrat pour Ascenseur
- Apogée = en test sur 2 mois à comparer avec le groupement d'achat du Cèdre.



MERCI

COMMISSION TRAVAUX MFR LANDES CHALOSSE

Date prochaine commission : à définir

